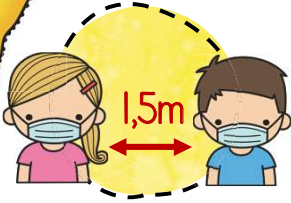




Umgang mit Mund-Nasen-Schutz

So trage ich meine Maske richtig



Vorsicht: Auch mit Maske muss ich den Abstand von 1,50 Metern zu anderen Menschen einhalten!



Bevor ich die Maske aufsetze, wasche ich mir gründlich 30 Sekunden lang die Hände mit Seife.



Ich bringe die Maske so an, dass sie eng anliegt und Mund und Nase bedeckt.



Ich achte darauf, die Maske nicht zu berühren, während ich sie trage!



Wenn die Maske feucht geworden ist, wechsele ich sie aus.



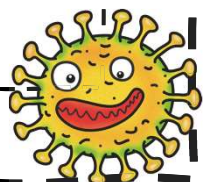
Zum Abnehmen greife ich die Laschen an der Seite und berühre die Maske nicht an der Vorderseite.

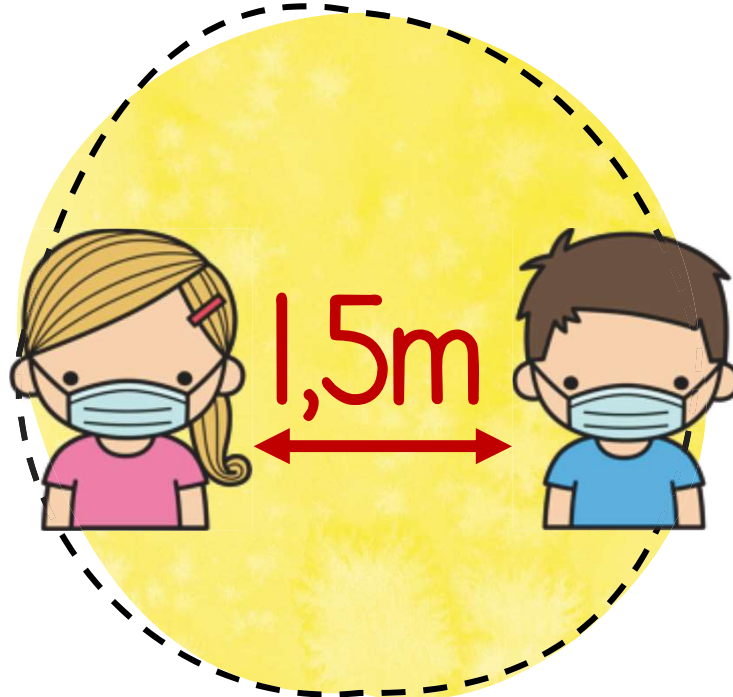


Nach dem Abnehmen der Maske wasche ich mir wieder gründlich mit Seife die Hände.



Nach dem Tragen verpacke ich die Maske in einen Beutel, damit sie gewaschen werden kann, oder werfe Einwegmasken direkt weg.





Vorsicht: Auch mit Maske muss ich den Abstand von 1,50 Metern zu anderen Menschen einhalten!



Bevor ich die Maske aufsetze, wasche ich mir gründlich 30 Sekunden lang die Hände mit Seife.



Ich bringe die Maske so an, dass sie eng anliegt und Mund und Nase bedeckt.



Ich achte darauf, die Maske nicht zu berühren, während ich sie trage!



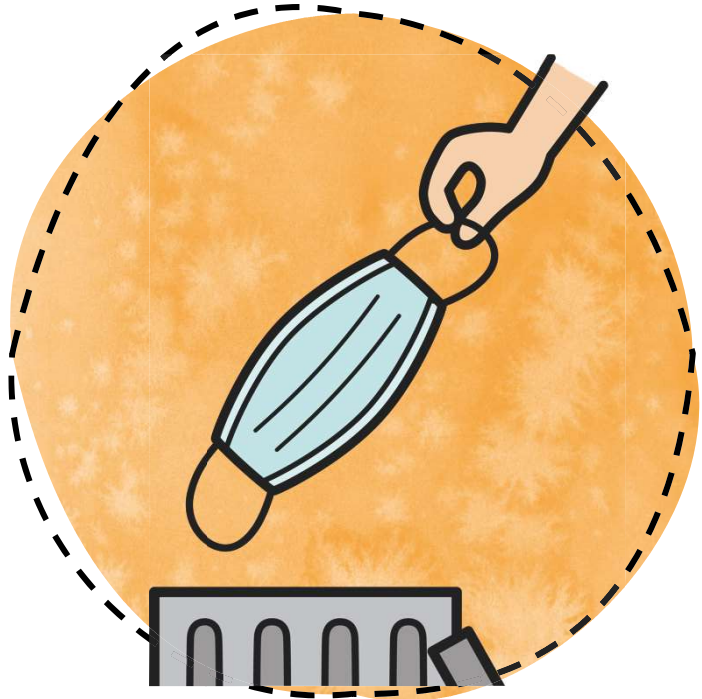
Wenn die Maske feucht
geworden ist, wechsele ich sie
aus.



Zum Abnehmen greife ich die
Laschen an der Seite und
berühre die Maske nicht an der
Vorderseite.



Nach dem Abnehmen der Maske
wasche ich mir wieder gründlich
mit Seife die Hände.



Nach dem Tragen verpacke ich
die Maske in einen Beutel, damit
sie gewaschen werden kann,
oder werfe Einwegmasken weg.